

ÉQUIPEMENTS DE SÉCURITÉ

CATALOGUE 2026

Édition canadienne



**LEADER NORD-AMÉRICAIN
DANS LA FABRICATION D'ÉQUIPEMENTS
DE TOITURE**



grizzlyase.com



1-888-325-9953
orders@grizzlyase.com

ROBUSTE, FLABLE, INGÉNIEUX.

Protégez votre équipe, optimisez votre chantier.

Chez **GRIZZLY ASE**, la sécurité est notre engagement quotidien. Dans ce catalogue, nous vous présentons les meilleurs produits du marché. De nos systèmes d'ancrage mobiles ultra-flexibles à nos garde-corps robustes et personnalisables, en passant par nos barrières modulaires, chaque équipement a été rigoureusement testé pour répondre aux normes les plus strictes et garantir une protection optimale sur tous vos chantiers. Ces produits allient sécurité, performance et adaptabilité pour répondre à tous vos besoins.



HERCULE

SYSTÈME D'ANCRAGE MOBILE

UNIQUE EN SON GENRE, SANS CONTREPOIDS.

Système d'ancrage mobile, conçu pour les toits plats et structure similaire, alliant innovation et sécurité. Il optimise la productivité et est facile d'utilisation grâce à des fonctionnalités avancées.

HERCULE SYSTÈME D'ANCRAGE MOBILE (1250 lb)

OPTIONS

861 000	Hercule système d'ancrage mobile
861 000 SW	Hercule système d'ancrage mobile avec roues anti-crevaison

MODÈLE QUÉBÉCOIS

860 000	Hercule système d'ancrage mobile
860 000 SW	Hercule système d'ancrage mobile avec roues anti-crevaison

Convient aux types de toits suivants :

Asphalte et gravier, système de bitume modifié, système à couche unique comme TPO entièrement collé, PVC, EPDM, membrane élastomère et bois (terrasse), contreplaqué fixé mécaniquement.

PRÊT À L'EMPLOI



**Durable, portable, sûr et facile à utiliser
par une seule personne.**

**Laissez-le sur le toit pour un
entretien facile, toute l'année!**

DIMENSIONS

Longueur	82" (avec poignée vers le bas) 120" (avec poignée vers le haut)
Largeur	31"
Hauteur	35" (avec roues en l'air) 43" (avec roues baissées)
Taille de la plateforme	46" x 31"
Garde au sol	0" to 7.5"
Pneus	18 x 8.50 x 8, 4 indice de pliage
Poids	1250 lb

CAPACITÉ

Anti-chute	2 travailleurs*
Restriction	4 travailleurs*
Pneus	Capacité de 815 lb par pièce

*Consultez le manuel de l'opérateur pour plus d'informations.

Conformité CSA	Z259.16-04
Conformité OSHA	1926.502 1910.140 1910.66
Conformité ANSI	Z359.18-2017

SYSTÈME DE GARDE-CORPS

Entièrement conforme aux directives **OSHA** en matière de protection contre les chutes, le système de garde-corps ASE offre une excellente protection contre les chutes autour des bords de toit, des ouvertures et autres obstructions.



SYSTÈME DE GARDE-CORPS*

- Offre la possibilité de diviser le chantier en zones pour organiser facilement le travail et le personnel.
- Avertis les travailleurs des dangers imminents tels que les matériaux dangereux ou les chutes.
- Démonter et déplacer les sections de garde-corps rapidement et facilement.
- Rencontre et dépasse les exigences ANSI et OSHA.
- Peut être laissé sur le toit comme garde-corps permanent (ou clôture permanente).

*Un système de garde-corps comporte une rambarde et une base.

OPTIONS

107 100	Système de rambarde – 5 pieds
107 101	Système de rambarde – 75 pieds
107 102	Système de rambarde – 10 pieds
107 107	Base seulement + attaches
108 012	Rambarde seulement – 5 pieds
108 014	Rambarde seulement – 75 pieds
108 016	Rambarde seulement – 10 pieds



TRANSPORTEUR DE SYSTÈME DE GARDE-CORPS

Un chariot équipé de 2 roues de 400 x 4.80 pour déplacer facilement les bases des garde-corps.

- Léger et facile à transporter
- Capacité de charge de 110 lb
- Mécanisme à pivot simple
- Protège la santé et le bien-être des travailleurs

107 010	Transporteur de système de garde-corps
---------	--

POTEAUX DE GARDE-CORPS

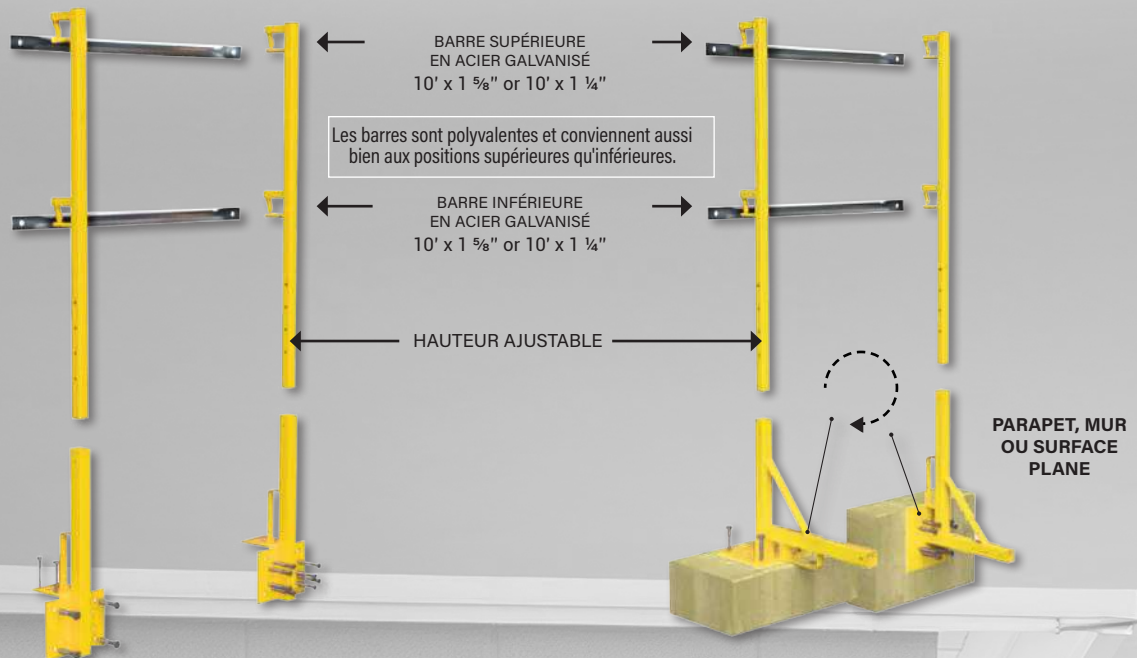


Installation facile, protection durable.

Le poteau ajustable simple et le poteau ajustable deux-en-un avec verrouillage par gravité sont des poteaux en acier soudé pour les parapets, les bords ouverts et les surfaces planes. Les deux poteaux sont conformes aux réglementations OSHA, CSA, au Code du bâtiment de l'Ontario et au Code de sécurité du Québec pour l'industrie de la construction. Ils peuvent être installés sur n'importe quelle surface verticale, tel qu'un mur de parapet, une poutre de tête, une poutre de plancher, un montant de mur ou une ferme de toit. Le poteau deux-en-un offre une polyvalence supplémentaire en permettant l'installation sur des toits plats.

BASE SIMPLE

BASE DEUX-EN-UN



POTEAUX GARDE-CORPS

Robustes et durables, ces poteaux de sécurité sont conçus pour résister aux conditions les plus difficiles. Ils ont été fabriqués avec des hauteurs réglables pour s'adapter à différents besoins et sont équipés d'une prise pour plinthe de protection en madrier de bois, afin de protéger les objets d'une chute.

OPTIONS

20-PF-GC-1	❶ Poteaux garde-corps ajustables - BASE SIMPLE
20-PF-GC-2	❷ Poteaux garde-corps ajustables - BASE DEUX-EN-UN
20-pf-GC-BARP	❸ Barre en acier galvanisé 10 x 1-1/4
20-pf-GC-BARG	❸ Barre en acier galvanisé 10 x 1-5/8



FALLBAN

SYSTÈME DE GARDE-CORPS

PROTECTION ANTICHUTE

FALL BAN

En quelques étapes simples, vous pouvez équiper votre toiture d'un système de sécurité répondant aux exigences OSHA, offrant ainsi un environnement de travail sécurisé à vos équipes, tant pour les travaux neufs que pour les bâtiments existants.

ÉCONOMIE DE MAIN-D'ŒUVRE

FallBan permet aux couvreurs de se concentrer pleinement sur la tâche à accomplir, sans avoir à esquisser les longes de vie ou être restreints par des harnais. L'élimination du besoin pour les travailleurs d'être attachés augmente considérablement la productivité sur le toit. Depuis de nombreuses années, le système FallBan est le choix préféré pour sa facilité d'utilisation, ses multiples configurations et son efficacité.

Maintenant, Fallban 2 offre un système de ballustrade hybride composé de câbles ou de lisses tubulaires avec les mêmes bénéfices que la version précédente à câble.

Conforme à la norme OSHA, au SOR et à l'USACE, installation rapide et facile, et approbation à 100 % par les inspecteurs de sécurité depuis plus de 15 ans.

Créez votre propre système de garde-corps!



Garde-corps avec
lisses tubulaires



Garde-corps avec
lisses en câble

ou les deux!

CARACTÉRISTIQUES :

Versatile :

Barrières à câbles, à rails et systèmes hybrides.

Facile à installer :

Installation rapide avec un minimum d'outils.

Flexible :

Personnalisable pour diverses applications.

Durable :

Certains systèmes sont toujours en service après 19 ans.

Compatible :

Fonctionne avec les anciennes et les nouvelles pièces FallBan.

Portable :

Solution de stockage et de transport compactes.

Efficace :

Pas de lest nécessaire, maximisation de l'espace de travail.

Gain d'espace :

Emprise au sol réduite pour une longueur de barrière donnée.

Adaptable :

Compatible avec différents types de toits.

FALLBAN KITS

FALLBAN 2* Kit d'angle 80 pi	Qté
1 Montants	6
2 Supports de fixation au mur	6
3 Montants de milieu	5
4 Contreventements diagonaux	4
5 Tireurs de câbles	2
6 Plaques de support de montant	6
7 Câble rouleau de 250 pi	1
8 Ligne de drapeaux 100 pi	1
9 Rouleaux d'angles de câbles	6
10 Palette de stockage en bois	1

* Ne comprend pas les barres d'extension, les pinces de parapet ni les accessoires de rails rigides.



Les KITS DE BASE EN LIGNE DROITE FALLBAN comprennent :							
#ITEM	TAILLE DU KIT	POTEAUX COMPLETS	MONTANTS DE MILIEU	CONTREVENTEMENTS DIAGONAUX	PLAQUES D'ANCRAGE	CÂBLE	LIGNE DE DRAPEAUX
FB2-80	80'	2	5	4	2	250'	100'
FB2-100	100'	6	5	2	2	300'	100'
FB2-200	200'	11	10	2	2	600'	200'
FB2-400	400'	21	20	2	2	1200'	400'

Les kits de base peuvent être adaptés aux bords d'arrêt plats ou en gravier standard ou aux bords des gouttières.



Les KITS PREMIUM FALLBAN comprennent :											
#ITEM	TAILLE DU KIT	POTEAUX COMPLETS	MONTANTS DE MILIEU	CONTREVENTEMENTS DIAGONAUX	PLAQUES D'ANCRAGE	CÂBLE	LIGNE DE DRAPEAUX	ENSEMBLES DE ROULEAUX D'ANGLES	BARRES D'EXTENSION	PINCES DE PARAPET	PIVOT(S) D'ENTRETOISE DIAGONALE
FB2-P-100	100'	6	5	4	2	300	100	3	6	6	1
FB2-P-200	200'	11	10	8	2	600	200	12	11	11	1
FB2-P-400	400'	21	20	10	2	1200	400	12	21	21	2
FB2-P-500	500'	26	26	12	2	1500	500	15	26	26	2

Les kits Premium peuvent être adaptés aux bords d'arrêt plats ou en gravier standard, aux bords des gouttières, aux coins (intérieurs et extérieurs), aux murs de parapet (de différentes largeurs) et aux débords de toit.

Les ensembles de 100 à 200 pieds comprennent un conteneur d'expédition en bois. Les ensembles de plus de 200 pieds comprennent une palette de stockage FallBan en acier.

GARDE-CORPS ET PROTECTION ANTICHUTE

DELTA
PREVENTION

PRODUITS HAUT DE GAMME CONÇUS POUR UN INVESTISSEMENT DURABLE

SÉCURITÉ POUR TOUS!

Delta Prevention offre des systèmes de protection contre les chutes innovants et polyvalents. Les garde-corps sont 100 % autoportants, fabriqués avec des tuyaux d'aluminium résistants à la rouille et à la détérioration, et nos bases brevetées sont fabriquées à partir de caoutchouc recyclé.

Les produits de protection antichute pour toitures de **DELTA PRÉVENTION** sont certifiés par une société d'ingénierie indépendante et sont conformes aux normes de la **CNBC** et de l'**OSHA**.

Produits écoresponsables 100 % conçus et fabriqués au Canada.

Tuyaux en
aluminium
résistants à la
rouille et à la
détérioration.

Certifiés par une firme
d'ingénierie indépendante
et respectent les normes de
CNBC et de **OSHA**.

Nos solutions clés en main conformes
sont adaptées à vos besoins standards.

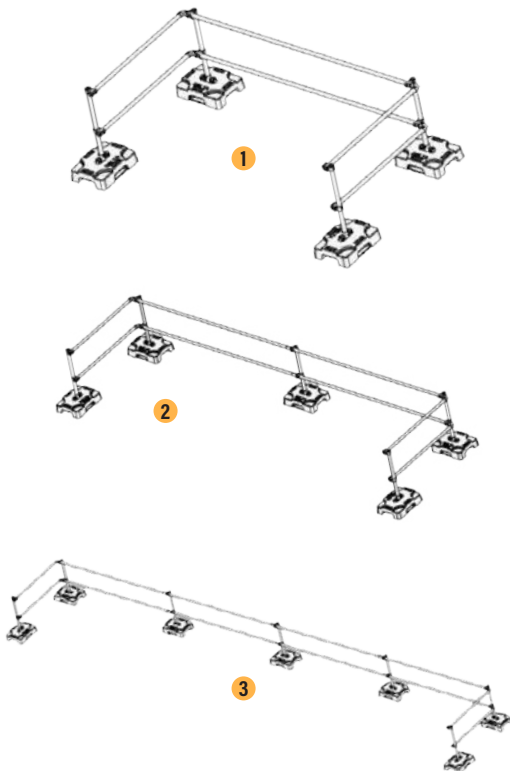
**Garantie
de 10 ans!**



GARDE-CORPS AUTOPORTANT - VSS COMPACT

Système de garde-corps compact avec deux retours de 5 pieds. Idéal pour les zones à espace limité.

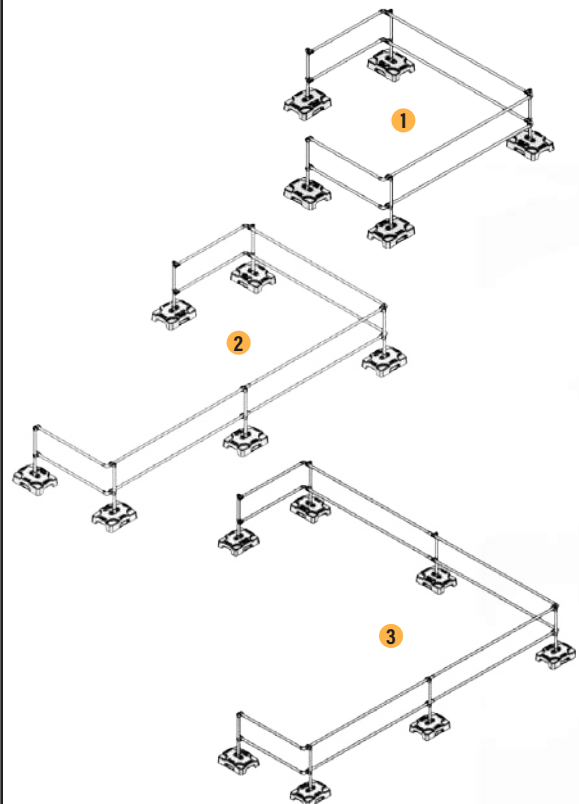
	1	2	3
#ITEM	#GR-COM01	#GR-COM02	#GR-COM03
TUYAU (Pi)	10'	20'	40'
DIMENSION PALETTE	48" x 42" x 25'	48" x 42" x 25"	48" x 42" x 30"
POIDS PALETTE	480 lb	600 lb	830 lb
DIMENSION DE L'EMBALLAGE	120" x 6" x 6"	120" x 6" x 6"	120" x 10" x 8"
POIDS DE L'EMBALLAGE	50 lb	60 lb	100 lb



GARDE-CORPS AUTOPORTANT - VSS COMPACT D'ANGLE

Système de garde-corps d'angle compact avec deux retours de 5 pieds. Idéal pour sécuriser l'angle d'un bâtiment lorsque l'espace est limité.

	1	2	3
#ITEM	#GR-COM04	#GR-COM05	#GR-COM06
TUYAU (Pi)	10' - 10'	10' - 20'	20' - 20'
DIMENSION PALETTE	48" x 42" x 25"	48" x 42" x 25'	48" x 42" x 30"
POIDS PALETTE	600 lb	725 lb	830 lb
DIMENSION DE L'EMBALLAGE	120" x 6" x 6"	120" x 6" x 6"	120" x 10" x 8"
POIDS DE L'EMBALLAGE	60 lb	80 lb	100 lb

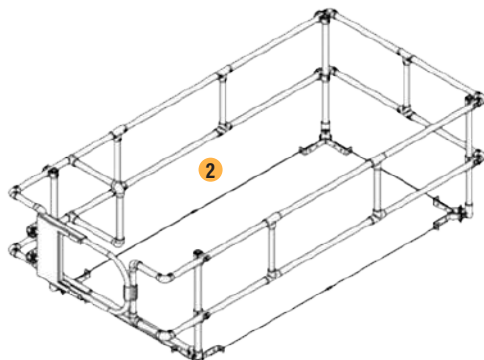
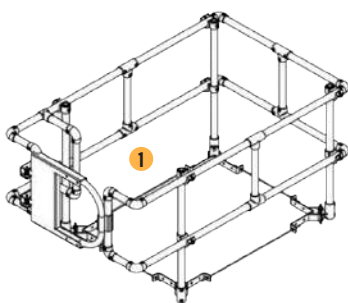




GARDE-CORPS AUTOPORTANT POUR TRAPPE DE TOIT

Le garde-corps de trappe de toit protège l'accès à la trappe et fournit des poignées pour améliorer la sécurité lors de l'entrée ou de la sortie de l'échelle. Ce garde-corps empêche également les chutes dans la trappe lorsqu'elle est laissée ouverte.

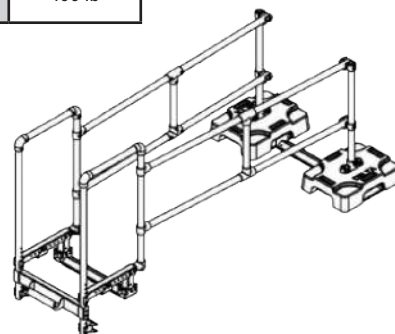
	1	2
#ITEM	#GR-HAT01 (Standard)	#GR-HAT02 (Grand)
DIMENSION	36" x 48"	104" x 52"
DIMENSION PALETTE	48"x24"x30"	48" x 40" x 25"
POIDS PALETTE	220 lb	200 lb
DIMENSION DE L'EMBALLAGE	N/A	120" x 6" x 6"
POIDS DE L'EMBALLAGE	N/A	60 lb



STABILISATEUR D'ÉCHELLE COULISSANTE

Le système de stabilisation d'échelle breveté de Delta Prevention est conçu pour créer un accès sûr au toit.

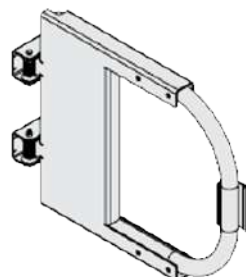
#ITEM	#GR-LAD01
DIMENSION PALETTE	54" x 42" x 40"
POIDS PALETTE	400 lb



PORTE À FERMETURE AUTOMATIQUE

Les portails à fermeture automatique offrent la meilleure solution pour prévenir les chutes dans les points d'accès tels que les escaliers ou les échelles en fermant les zones aux travailleurs ou aux piétons.

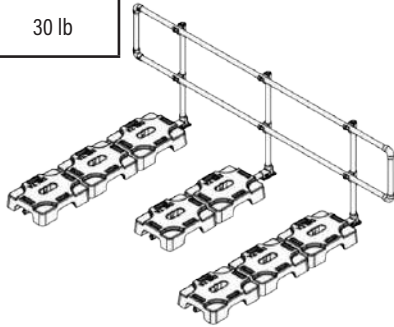
#ITEM	#GR-GAT01
EMBALLAGE	1 boîte (30" x 8" x 23") - 17 lb



GARDE-CORPS AUTOPORTANT - VSS COMPACT

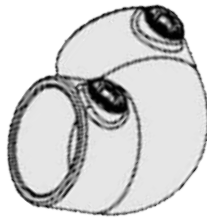
Configuration linéaire permettant une sécurisation sur une distance minimale de 3 mètres (9,8 pi) jusqu'à l'intégralité de votre périmètre, sans raccordement nécessaire.

#ITEM	#GR-CLA01
TUYAU (Pi)	10'
DIMENSION PALETTE	48" x 42" x 24'
POIDS PALETTE	500 lb
DIMENSION DE L'EMBALLAGE	120" x 4" x 4"
POIDS DE L'EMBALLAGE	30 lb



CONNECTEUR POUR COINS

#ITEM	#GR-CON01
EMBALLAGE	Ensemble de 2



CONNECTEUR À ANGLE VARIABLE

#ITEM	#GR-CON02
EMBALLAGE	Ensemble de 2



INSTALLATION

GARDE-CORPS LÉGER EN ALUMINIUM

Facilite et accélère l'installation.



UN SEUL OUTIL NÉCESSAIRE

Vous n'aurez besoin que d'une clé à chocs et d'une douille de 5/16".



INSTALLATION RAPIDE

L'installation d'un système VSS compact de 20 pieds prend moins de 15 minutes.



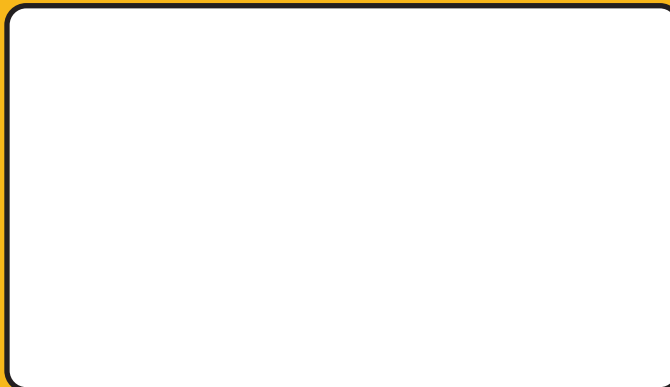
GUIDE D'INSTALLATION

Scannez ce code QR pour accéder au guide d'installation.



ÉQUIPEMENTS DE SÉCURITÉ

Distribué par:



**LEADER NORD-AMÉRICAIN
DANS LA FABRICATION
D'ÉQUIPEMENTS DE TOITURE**

8650, Rue du Creusot,
Saint-Léonard, Qc H1P 2A7
grizzlyase.com • 1 888 325.9953